

4 TRENDSETTERS



NEW

508

**Hanse**   
BREAKING RULES . SETTING TRENDS

508



A white sailboat is shown on the left side of the image, sailing on a vast expanse of bright blue water. The boat is partially visible, showing its deck, railings, and part of the cabin. The water has a textured, rippling surface. The overall scene is bright and clear, suggesting a sunny day.

FOR

# TRENDS

## SETTERS

Smarter. Edler. Und noch komfortabler: Die innovative Hanse 508 ist die perfekte Yacht zum entspannten Blauwassersegeln. Mit einem progressiven Design. Mit einer der aufregendsten Performances der Klasse. Einem fantastischen Interieur. Und einer außergewöhnlichen Vielfalt an cleveren Individualisierungsmöglichkeiten. Die Hanse 508 wird höchsten Ansprüchen an Flexibilität, Stil und Lebensqualität gerecht. Lassen Sie sich begeistern von exzellent durchdachtem Luxus.

---

Smarter, more elegant and more comfortable than ever. The innovative Hanse 508 is the perfect yacht for relaxed blue water sailing, with its progressive design and one of the most thrilling performance levels of its class. With a fascinating interior and an exceptionally diverse range of clever customisation options. The Hanse 508 lives up to the highest standards of flexibility, style and quality of life. Let yourself be amazed by excellent luxury.

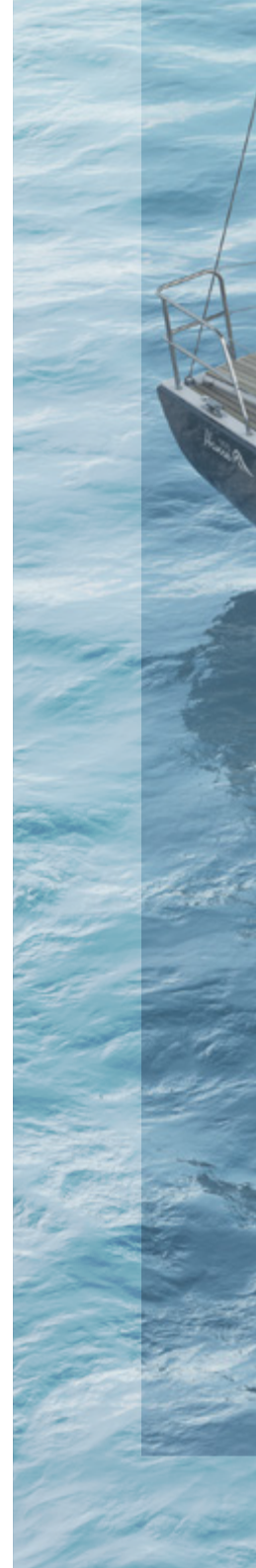


Das HANSE Easy-Sailing-Concept ist legendär. Wir haben die integrierte Selbstwendefock konzipiert und sämtliche Leinen zum Doppel-Steuerstand umgelenkt, so dass Sie diese Yacht völlig entspannt auch ganz alleine segeln können. Manöver wie Reffen, Wenden und Segelsetzen erledigen Sie über zwei Winschen bequem und schnell von Ihrem Steuerstand aus. Das Deck ist kompromisslos frei von Leinen und Beschlügen. Damit genießen Sie freie Sicht und haben im Hafen viel Platz zum Entspannen. So geht Segeln heute!

---

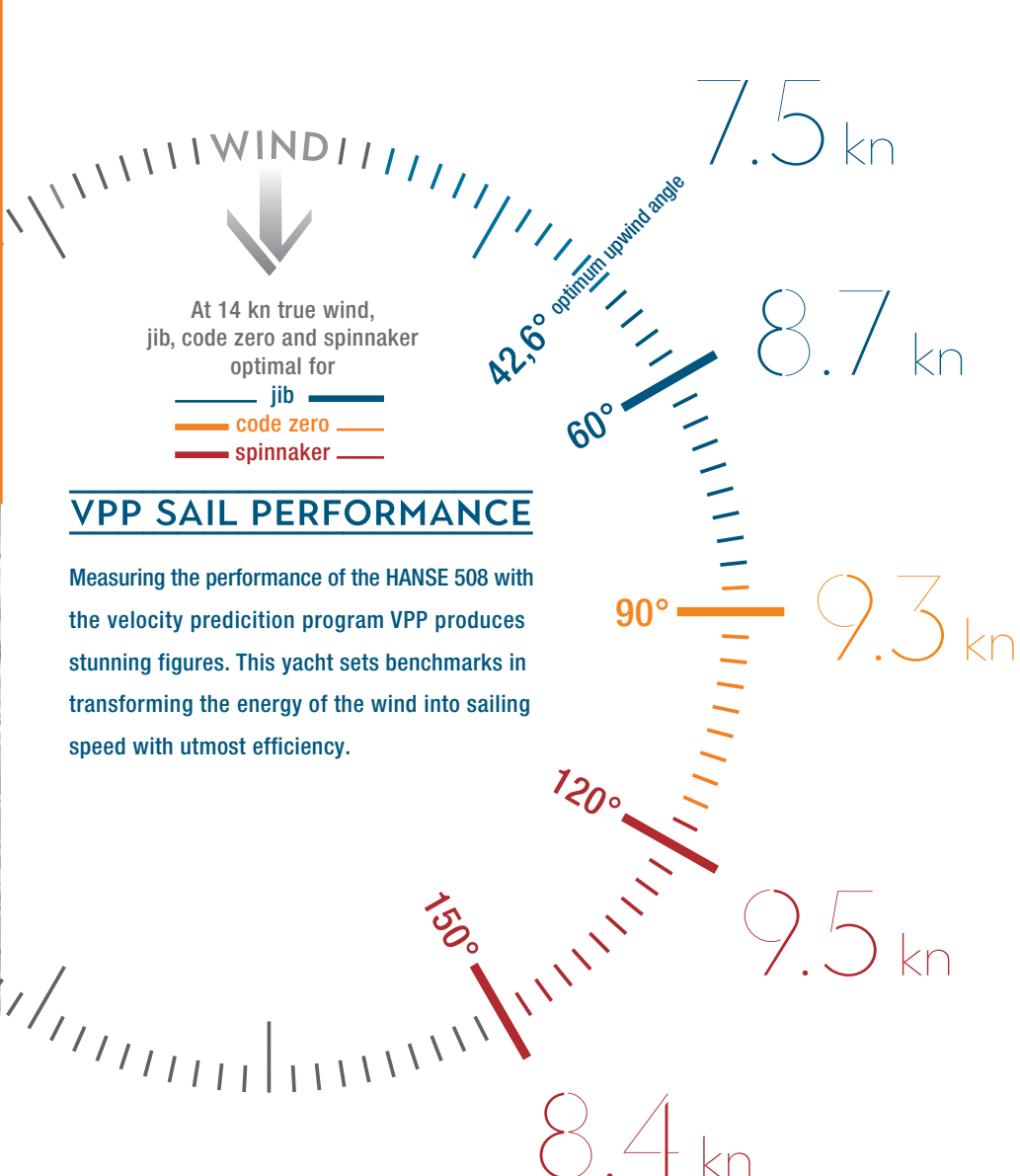
The Hanse Easy Sailing concept is legendary. We are the designers of the integrated self-tacking jib, with all the ropes guided directly to the two-wheel helm, enabling you to sail this yacht with the greatest of ease all on your own. Manoeuvres like reefing, tacking and setting the sails can all be done comfortably and quickly using just two winches at the helm. The deck is completely free of all ropes and fittings – so you can enjoy an uncompromising view and have lots of space for relaxing. Modern sailing at its best!

# EASY SAILING









### VPP SAIL PERFORMANCE

Measuring the performance of the HANSE 508 with the velocity prediction program VPP produces stunning figures. This yacht sets benchmarks in transforming the energy of the wind into sailing speed with utmost efficiency.

Gebaut, um auf See zu begeistern. Die markanten schnellen Rumpflinien, das hohe Rigg mit optionalem zweiten Vorstag und der kraftvolle Segelplan stammen aus der Feder von judel/vrolijk & co, einem der besten und erfahrensten Yacht-Konstrukteure der Welt. Das Zusammenspiel aus revierangepasstem Lateralplan und vorbalanciertem Ruderblatt ist ein Garant für überragende Schnelligkeit, Stabilität und Sicherheit.

Built to amaze at sea. The distinct hull lines underscoring speed, the high rig with optional second forestay and the powerful sailing plan all stem from the feather of judel/vrolijk & co, one of the world's best and most experienced yacht designers. The interplay of a perfectly adapted lateral plan and a pre-balanced rudder blade is your guarantee for fantastic speed, stability and safety.

FAST CRUISING





Wegweisende Innovationen und intelligente Details, die in einer emotionalen Formensprache Ausdruck finden, machen aus einer Yacht eine hochmoderne Hanse Yacht. Jedes Detail setzt dabei ein klares Design-Statement. In der Gesamtheit entsteht daraus die einzigartige, hansetypische Wohlfühlatmosphäre, die Sie, einmal erlebt, nie wieder vermissen möchten.

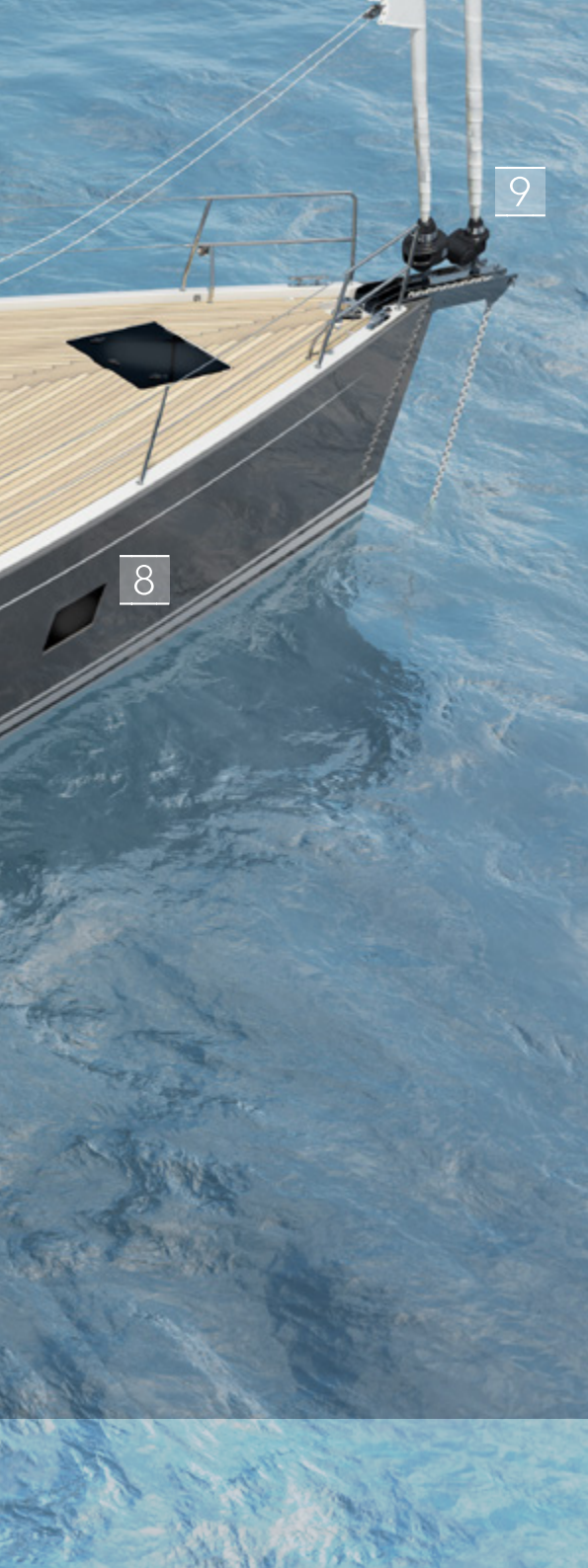
Pioneering innovations and intelligent details are expressed in an emotional design language – the creating this very unique Hanse yacht. Each detail makes a clear design statement. When experienced together, they create a unique and typical Hanse atmosphere of well-being, one which you will never want to do without.



# INNOVATIVE DESIGN



INNOVATIVE DESIGN



# EXTERIOR HIGHLIGHTS

1 Hydraulische Badeplattform mit Teak 2 Wetbar als Sitzbank mit Waschbecken, BBQ und Kühlschrank 3 Doppelter Steuerstand 4 Zwei versenkbare Cockpittische für große Cockpit - Lounge 5 Glas-Skylights sowie wassergeschützte Ablagefächer seitlich vom Niedergang 6 Elf zu öffnende Decksluken 7 Hanse-Selbstwendefock 8 Eignerkabine mit großen zu öffnenden Luken und Rumpffestern 9 Zweites Vorstag für Reacher und großen Gennaker

1 Hydraulic bathing platform featuring teak wood 2 Wet bar as bench with washbasin, barbecue and refrigerator 3 Double helm 4 Two lowerable cockpit tables for large cockpit lounge 5 Glass skylights and water protected storage boxes next to the companionway 6 Eleven openable deck hatches 7 Hanse-self tacking jib 8 Owner's cabin with large openable hatches and two hull windows 9 Second forestay for the reacher and large gennaker



# INTERIOR HIGHLIGHTS

**1** Luxuriöse Hanse Silent Master Cabin mit Kingsize-Inselbett, viel Stauraum, großem Design-Bad und optionalem TV **2** Exklusive neue Hölzer und Dekore **3** Komfortabler Salon mit Loungesofas für 6-8 Personen **4** Kolorierte Oberschränke in trendigem Pearl Grey oder Dove Grey **5** Kartentisch mit klappbarem Stuhl **6** Schwenkbarer Fernseher **7** Geräumige Achterkabinen jeweils mit eigenem Bad für Kinder und Gäste **8** Vollausgestattete Längs-Pantry an Backbord

**1** Luxurious Hanse Silent Master Cabin with king-size island bed, lots of storage space, large designer bathroom and optional TV **2** Exclusive new woods and décors **3** Comfortable saloon with lounge sofas for six to eight persons **4** Overhead compartments in the trendy colours Pearl Grey or Dove Grey **5** Chart table with foldable chair **6** Swivel television **7** Spacious cabins at the aft each with its own bathroom for children and guests **8** Fully equipped, one-wall pantry on the port side





6

5

7

8

8

INNOVATIVE DESIGN



Setzen Sie Trends und machen Sie Ihre Hanse zu Ihrem ganz persönlichen Unikat: Mit Ihrer Lieblingsrumpffarbe wird Ihre Yacht bereits im Hafen zum aufregenden Blickfang; und mit Ihrer technischen Wunschausstattung wird sie zum exzellenten Begleiter in allen Revieren. Auch unter Deck können Sie Ihre Hanse 508 genau nach Ihren Wünschen gestalten. Wählen Sie das Kabinenlayout, Farben, Hölzer, Stoffe und Extraausstattungen – jedes Detail ist Ausdruck Ihres persönlichen Anspruchs.

Set trends and make your Hanse your very own by giving it a personal touch. Your favourite hull colour ensures your yacht is an exciting eye-catcher in any harbour. And with your desired technical equipment, it also becomes the ultimate companion in all waters. Below deck, too, you can design your Hanse 508 to your heart's desire. Choose the cabin layout, colours, woods, fabrics and extras – each detail is an expression of your personal sophistication.



# INDIVIDUAL

CUSTOMIZATION

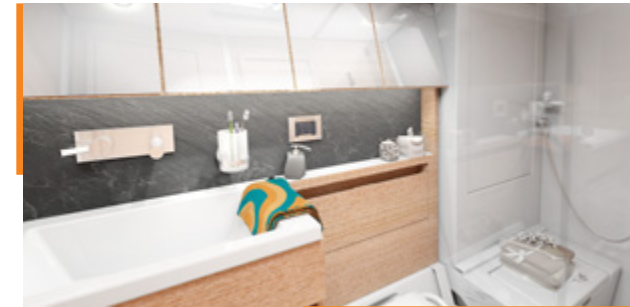
 508





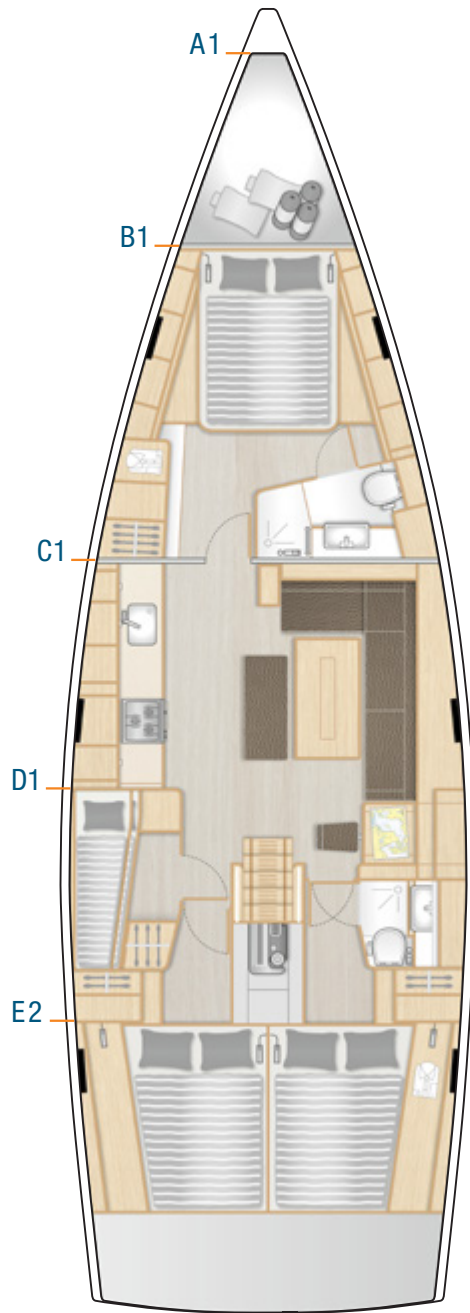
Optimal für jede Crew: Je nachdem, ob Sie entspanntes Familiensegeln oder sportliches Segeln mit Freunden vorziehen, Sie können die Kabinenaufteilung Ihrer Hanse 508 bestimmen. Im Vorschiff haben Sie die Wahl zwischen einer luxuriösen Eignerkabine und zwei vollausgestatteten Doppelkojen. An Backbord kann zwischen einer Kabine mit Doppelstockbett und einem Wirtschaftsraum mit Waschtrockner gewählt werden.

Optimal for any crew: Whether you enjoy relaxed sailing with family or sporty sailing with friends, you can choose the cabin layout of your Hanse 508 to meet your needs. You have the choice between a luxurious owner's cabin and two fully equipped double cabins at the aft. On port side you can choose between a bunk-bed-cabin and a utility room with a washing machine.

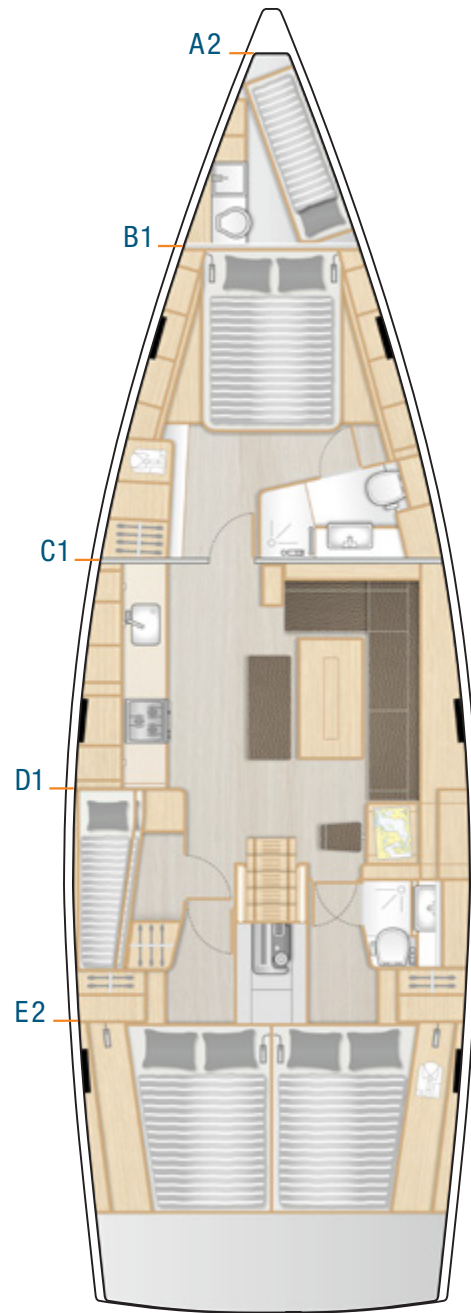


INDIVIDUAL **CABIN** CONCEPT

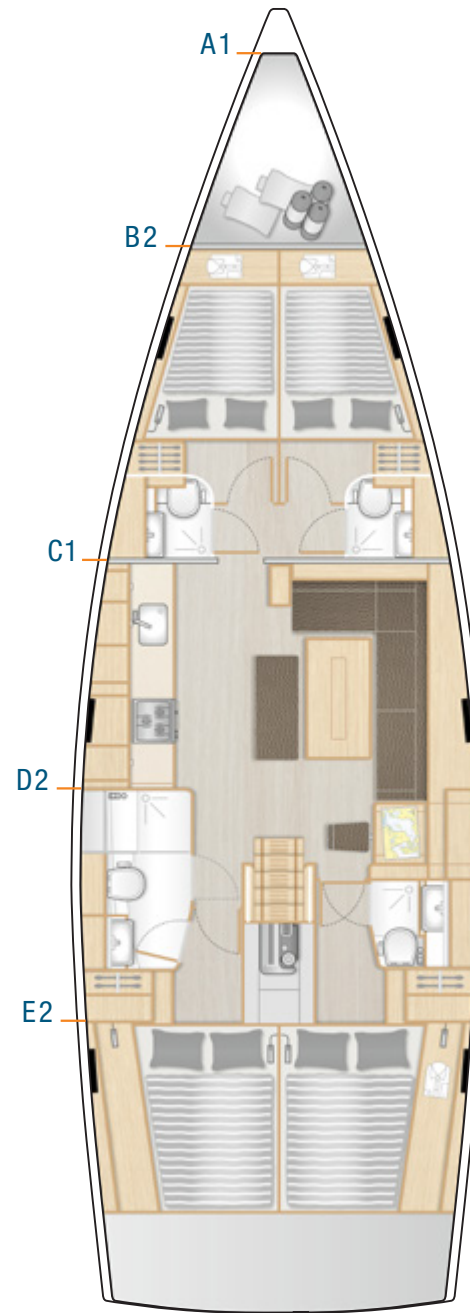




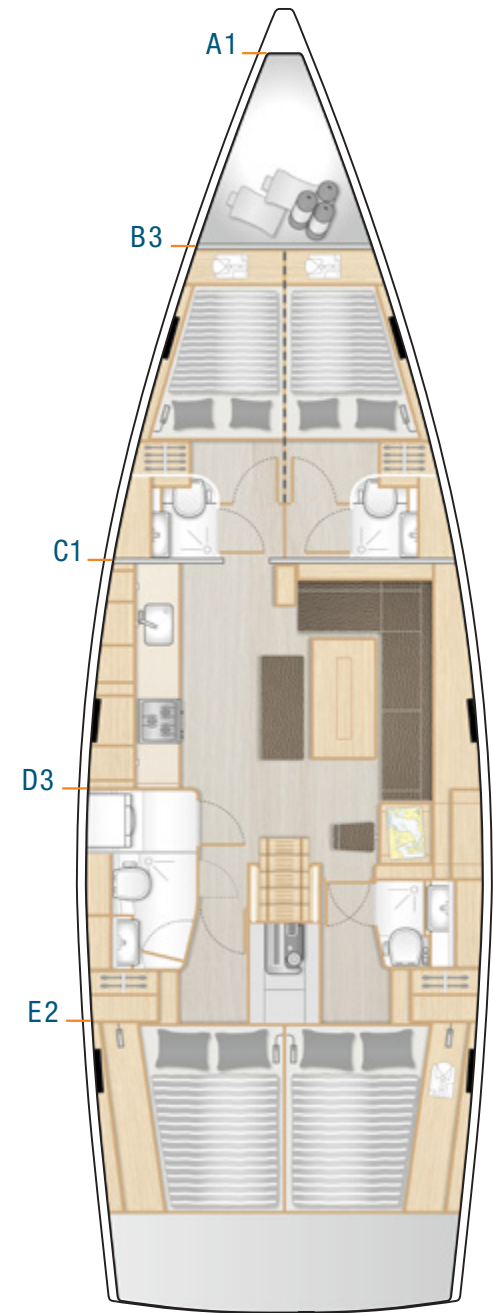
Standard



Option



Option



Option

Create your own

# STYLE

LIFE

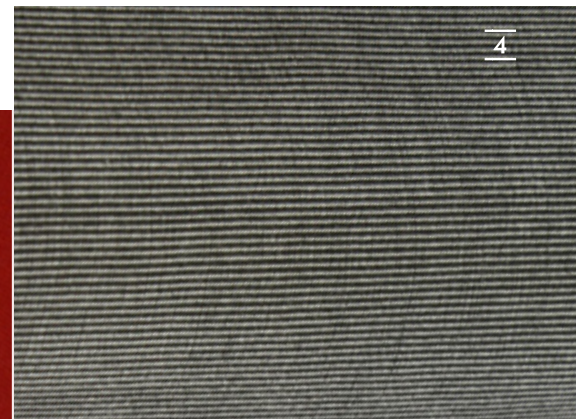
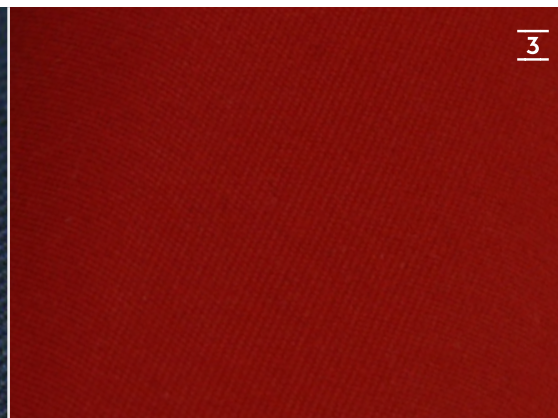
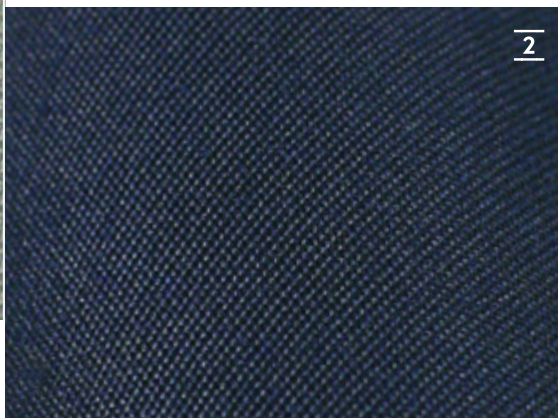
Modern, innovativ und sportlich: Verleihen Sie dem Charakter Ihrer Hanse Ausdruck. Neben verschiedenen trendigen Rumpffarben stehen Ihnen auch für das Deck verschiedene Ausführungen zur Verfügung. Mit einer Auswahl edler Stoffe, für beispielsweise Polster, Lazy Bag oder Sprayhood, setzen Sie individuelle Akzente.

Modern, innovative and sporty: Let the character of your Hanse shine through. In addition to different trendy hull colours, the deck is available in several variants. With a selection of elegant fabrics, for instance for upholstery, the Lazy Bag or sprayhood, you can express your individual personality.



## FABRICS EXTERIOR

more options available

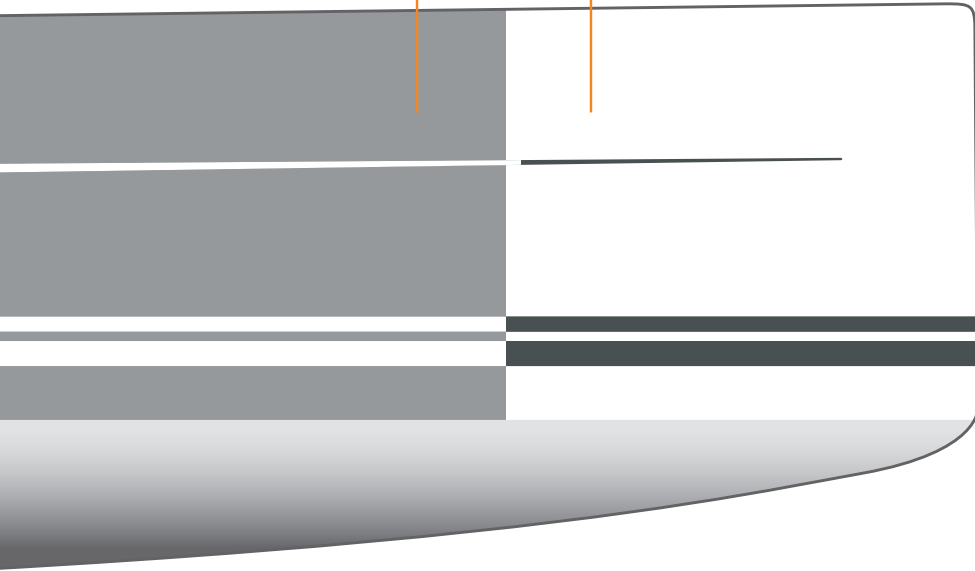


Lazy Bag/Bimini/Sprayhood/Cover/Canopy **1** Light Grey **2** Dark Blue  
Cushions for Cockpit, Sun Bed, Helmsman Seats **3** Red **4** Dark Grey

## GELCOAT

Grey  
Signal White

Signal White  
Dark Grey



## TEAK & SYNTHETIC TEAK



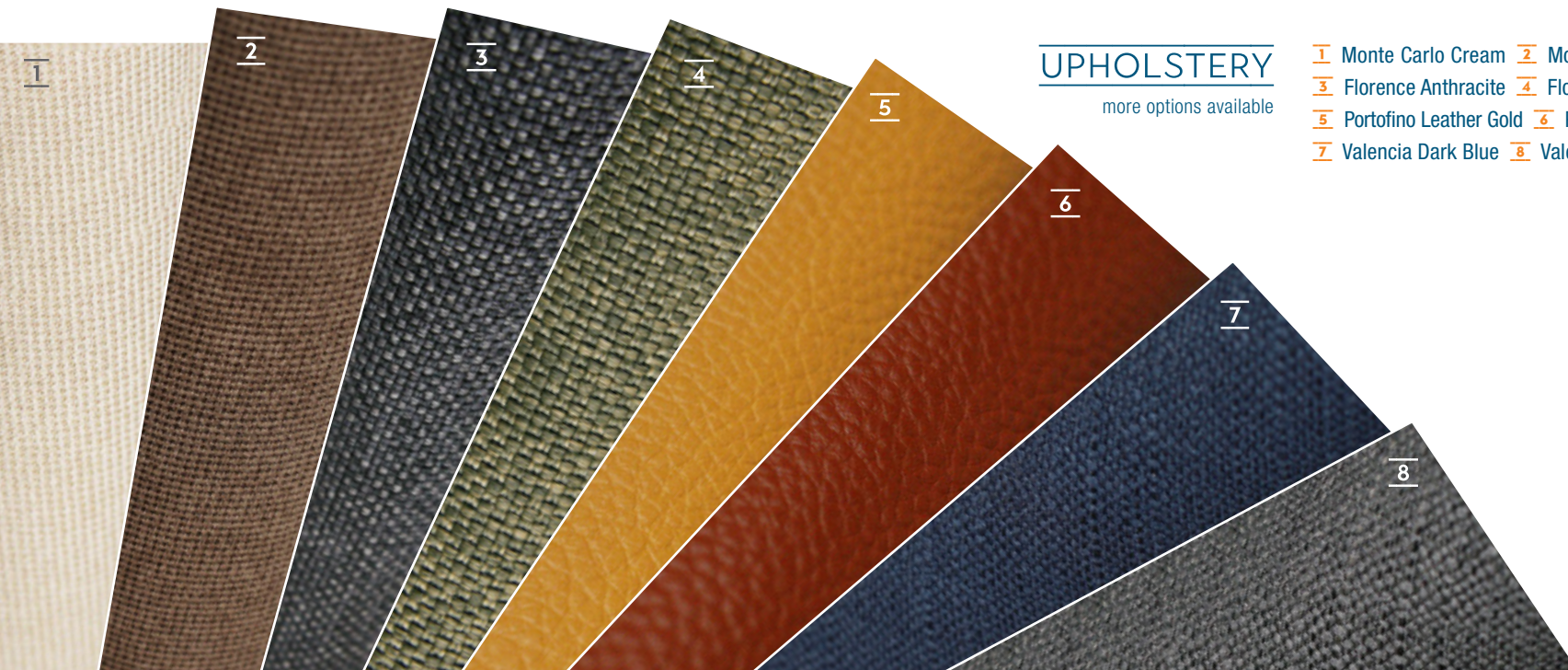
1 Teak · Synthetic Teak: 2 Teak Black 3 Teak Grey 4 Teak White  
5 Scrubbed Black 6 Scrubbed Grey 7 Scrubbed White 8 Weathered Black  
9 Weathered White





Modern, extravagant oder klassisch? Im Hanse Online-Konfigurator auf [hanseyachts.de](http://hanseyachts.de) können Sie Ihre Hanse nach Ihren Vorstellungen konfigurieren und auf Wunsch direkt ein Angebot anfordern.

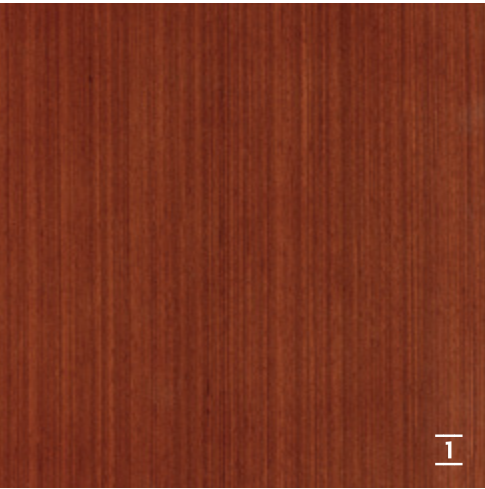
Modern, extravagant or traditional? In the Hanse online configurator at [hanseyachts.de](http://hanseyachts.de), you can create your Hanse to your personal taste and request a quote from a dealer near you.



## UPHOLSTERY

more options available

- 1 Monte Carlo Cream
- 2 Monte Carlo Chocolate
- 3 Florence Anthracite
- 4 Florence Green
- 5 Portofino Leather Gold
- 6 Portofino Leather Red
- 7 Valencia Dark Blue
- 8 Valencia Light Grey



1 Mahogany Style Satin Varnish or High Gloss

## FURNITURE WOOD

more options available



2 French Oak

## CUPBOARD FRONTS



1 Dove Grey

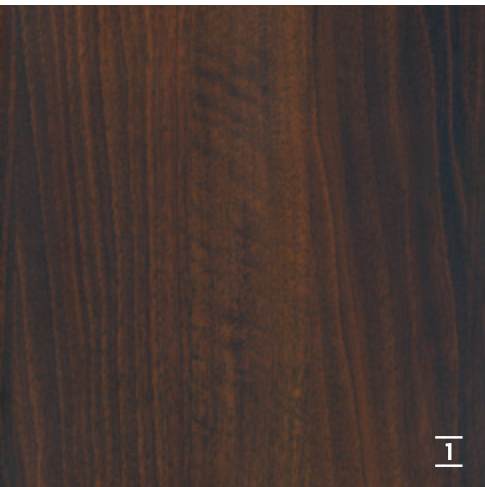


2 Pearl Grey



## FLOORING

more options available

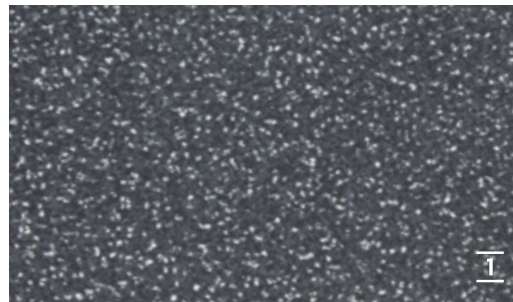


1 Noce Nero

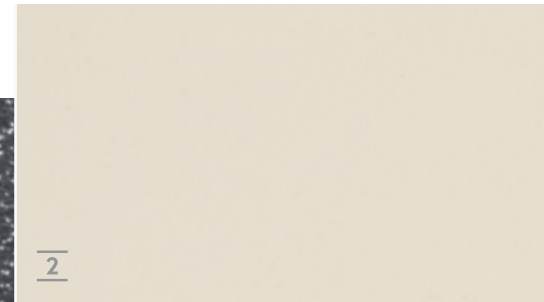


2 Classic Stripes

## WORKTOP GALLEY



1 Black Quartz



2 Seashell White



## COMFORT PACKAGE

Eindrucksvoll souverän und progressiv bis ins kleinste Detail. Mit dem optional erhältlichen Hanse Komfortpaket können Sie diese Stärken noch mehr betonen. Es umfasst Ausstattungen, die genau an die Wünsche und Bedürfnisse von anspruchsvollen Eignern angepasst sind.

Enjoy the impressive character of your yacht even more and revel in its progressive design down to the subtlest detail. With the optional Hanse Comfort Package, you can accentuate your Hanse yacht with a host of extra highlights. The package consists of furnishings and fittings which perfectly cater to your needs and make your every wish a reality.

### PACKAGE CONTENT

1 Courtesy lights in cockpit 2 Courtesy lights at companionway 3 2 vents for coach roof hatches 4 Courtesy lights in saloon 5 Indirect lights in saloon and cabins 6 LED overhead lights in saloon and cabins, dimmable 7 SLS - Scenario light system - touch screen controller in saloon and dimmer in cabins and heads 8 Cockpit cushions 9 Blind set with flyscreens for deck hatches 10 Blinds for hull windows 11 Blinds for side coach roof windows

## CRUISING PACKAGE

Maßgeschneidertes Zubehör. Mit dem ebenso vielfältigen wie vielseitigen Cruising Paket gewinnt Ihre Yacht genau die Funktionalität, die Sie sich wünschen. So stimmen Sie Ihre Hanse bis ins Detail auf Ihr Leben und Ihre individuellen Bedürfnisse ab. Entdecken Sie jetzt die ganze Vielfalt unseres Angebots.

Make your Hanse yacht truly yours with customised accessories. The Cruising Package offers a host of diverse extras and versatile options for you to give your yacht just the performance and highlights you desire. Tailor your Hanse to be in perfect harmony with your life and individual needs, down to the minutest detail. Discover today all that this package provides.

### PACKAGE CONTENT

1 Teak on cockpit bottom 2 Helmsman footrests (free mountable) 3 2 additional cleats, midship, retractable (1 each side) 4 Anchor windlass, electrical, remote control with chain counter 5 Delta-anchor 25 kg, galvanized with 60 m galvanized chain, dia. 10 mm 6 Backstay tensioner, hydraulic 7 Battery set, capacity: 1x 90 Ah + 4x 160 Ah AGM 8 Shower unit in cockpit, warm-/coldwater 9 Wind indicator 10 Flagpole 11 6 fenders 12 4 mooring lines 13 Add. winch handle 14 HANSE maintenance kit

## HANSE PACKAGES



## NAVIGATION PACKAGE

Um Ihr Segelerlebnis an Bord noch komfortabler zu gestalten, können Sie Ihre Yacht mit dem attraktiven High-Tech Navigationspaket ausstatten. Damit werten Sie nicht nur Ihre Hanse auf, sondern sparen zugleich. Mit den innovativen Kartenplottern und Windmessenrichtungen haben Sie alle Informationen im Blick und sind noch schneller am Ziel.

Experience even more enjoyable sailing by upgrading your yacht with our appealing high-tech Navigation Package. And, at the same time, be at the cutting edge with the most modern advancements. Thanks to the innovative chart plotters and wind measuring device, you have all the data you need at a glance to arrive at your destination even faster.

### PACKAGE CONTENT

1 2 instrument pods (1 per helm station) 2 2 B&G Triton² multifunction displays in cockpit, incl. transducer (wind/depth/speed/temperature) 3 B&G VHF 50 at chart table, incl. wireless remote handset H50 4 B&G Zeus³ 9" chart plotter, stb 5 B&G Autopilot with Triton² control unit and Precision 9 compass 6 VHF preparation with antenna and splitter for FM and AIS



Beam 4.75 | 15'7"



LOA 15.55 m | 51'

|                |                    |         |           |
|----------------|--------------------|---------|-----------|
| LOA            |                    | 15.55 m | 51'       |
| Hull length    |                    | 14.93 m | 49'       |
| LWL            |                    | 13.54 m | 44'5"     |
| Beam           |                    | 4.75 m  | 15'7"     |
| Draft          |                    |         |           |
| L-keel medium  |                    | 2.40 m  | 7'10"     |
| L-keel shallow |                    | 1.98 m  | 6'6"      |
| Displacement   |                    |         |           |
| L-keel medium  | approx.            | 14.70 t | 32,408 lb |
| L-keel shallow | approx.            | 15.10 t | 33,290 lb |
| Ballast        |                    |         |           |
| L-keel medium  | approx.            | 4.05 t  | 8,939 lb  |
| L-keel shallow | approx.            | 4.43 t  | 9,766 lb  |
| Engine Diesel  |                    |         |           |
| standard       | approx.            | 80 PS   | 80 HP     |
| option         | approx.            | 75 PS   | 75 HP     |
| Fuel tank      | approx.            | 280 l   | 74 gal    |
| Fresh water    | approx.            | 630 l   | 166 gal   |
| CE Certificate | A -12 ocean        |         |           |
| Design         | judel/vrolijk & co |         |           |
| Interior       | HanseYachts Design |         |           |

|                      |         |                       |             |
|----------------------|---------|-----------------------|-------------|
| Mast length above WL | approx. | 22.05 m               | 72'4"       |
| Total sail area      | approx. | 118.00 m <sup>2</sup> | 1,270 sq ft |
| Main sail            |         |                       |             |
| standard             | approx. | 66.50 m <sup>2</sup>  | 716 sq ft   |
| furling              | approx. | 61.00 m <sup>2</sup>  | 657 sq ft   |
| Self-tacking jib     | approx. | 51.50 m <sup>2</sup>  | 554 sq ft   |
| Gennaker             | approx. | 200.00 m <sup>2</sup> | 2,153 sq ft |
| Reacher              | approx. | 87.00 m <sup>2</sup>  | 936 sq ft   |
| Rig                  |         |                       |             |
| I                    |         | 19.10 m               | 62'8"       |
| J                    |         | 6.13 m                | 20'1"       |
| P                    |         | 18.35 m               | 60'2"       |
| E                    |         | 6.15 m                | 20'2"       |

All measurements are approximate. Specification and material can be changed without notice. Errors excepted.

## 508 SPECIFICATION

## 4 TRENDSETTERS



This brochure is not contractual. The yachts depicted partly comprise special equipment not included in the standard scope of supply. Illustrations may not correspond with current versions. Subject to alterations in design and equipment without notice and errors excepted.  
Photos/Rendering: HanseYachts, N. Krauss, Björn Willer | Design: design-harksen.de & uffson.de | Print: Eggers Druckerei & Verlag GmbH

CIB508/A/0718